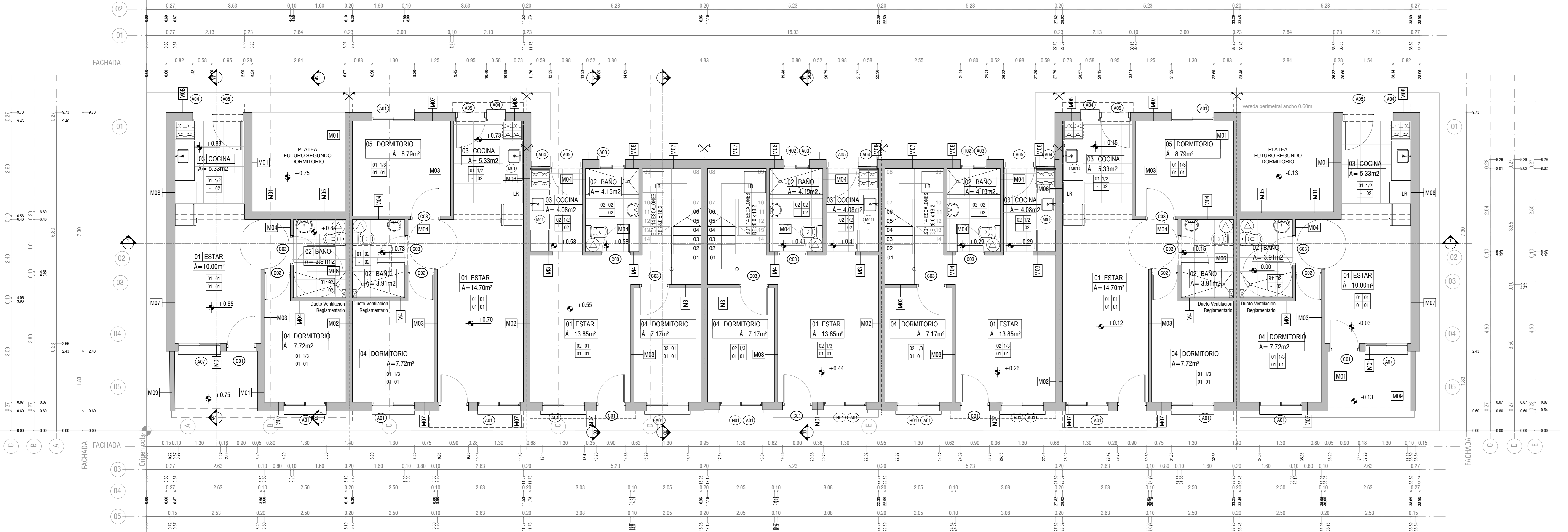
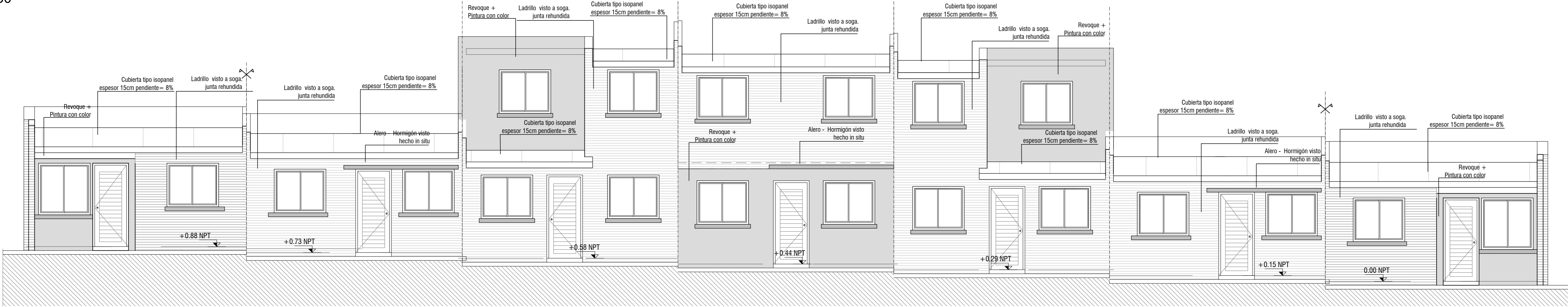


PLANTA ALTA - escala 1/50



PLANTA BAJA - escala 1/50



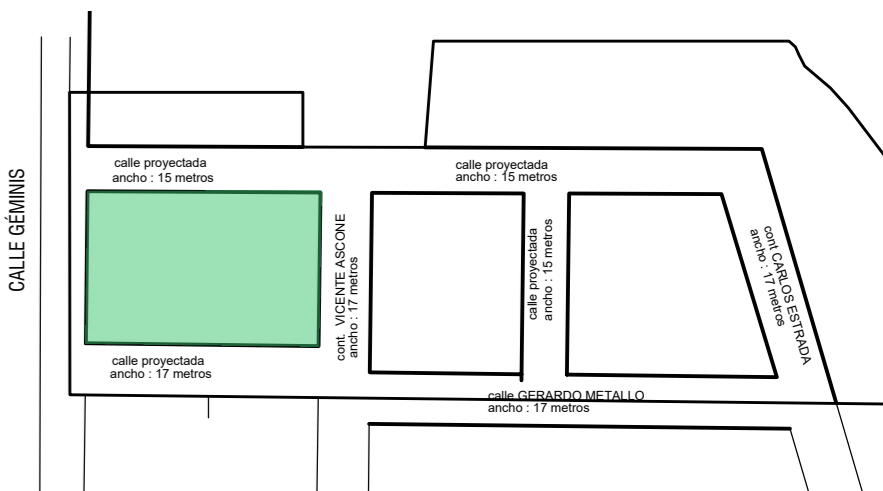
FACHADA PRINCIPAL - escala 1/50



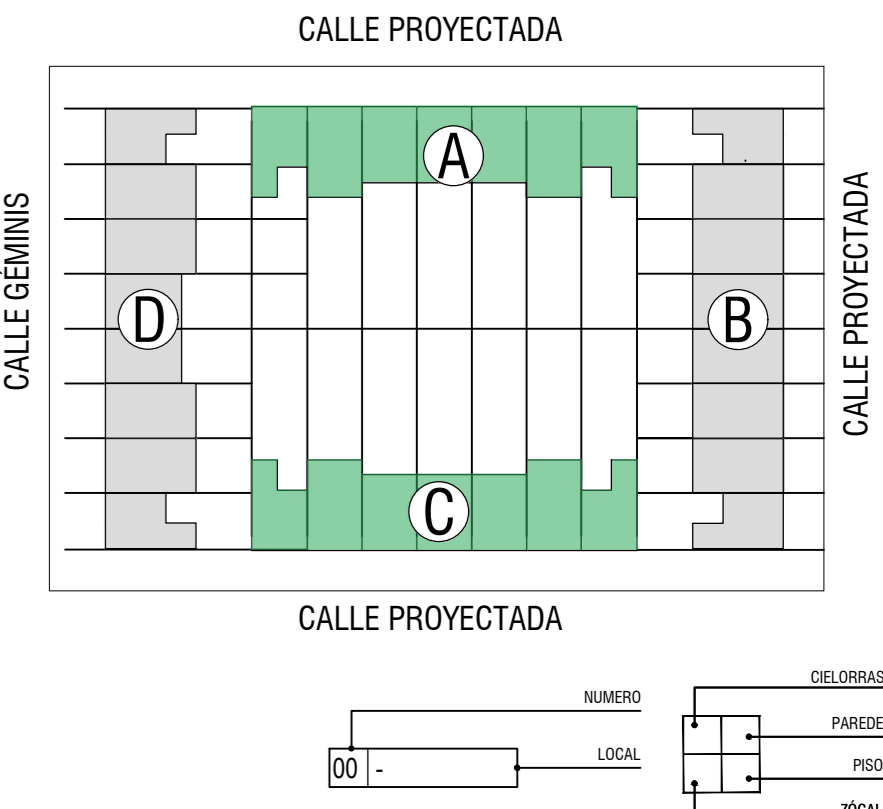
PLANO DE UBICACIÓN
escala 1/4000

TIPOLOGIAS

	área	cant.
1D	35,7 m2	12
2D	50 m2	20
3D	65,5 m2	12
4D	80 m2	10
Total viviendas		54



Planta esquema
Sector 01-bloque A y C



REFERENCIA TERMINACIONES

CIELORRASO	1. CIELORRASO CORRIENTE.
PAREDES	1. BLOQUE PINTADO 2 MANOS DE PINTURA UNICA INTERIOR LAMINAR.
PISO	1. MARMOLADO LAMINADO.
ZOCALOS	1. MARMOLADO.

REFERENCIA PLANILLAS

CARPINTERIA ALUMINIO

(M1) 1.300x1.10m, cornisa, 50% móvil, Antepecho 1.00m.

(M2) 0.40x1.10m tijera

(M3) 0.60x0.50m, cornisa, 50% móvil, Antepecho 1.50m.

(M4) 0.60x0.05m, 50% móvil, Antepecho 1.10m.

(M5) 80.80x2.10m, balcón, 100% móvil

(M6) 1.20x1.00m, Cornisa, 50% móvil, Antepecho 1.10m.

(M7) 1.30x1.30m, Cornisa, 50% móvil, Antepecho 0.80m.

CARPINTERIA MADERA

(M8) 0.80x0.50m, cornisa, 100% móvil, exterior.
(M9) 0.80x0.50m, cornisa, 100% móvil, exterior.
(M10) 0.80x0.50m, cornisa, 100% móvil, exterior.

MESADAS

(M11) 0.60x1.20m.

NOTAS:
Las medidas altimétricas están en metros, referidas al ±0.00 de Nivel de Piso Terminado.

Rejas: Se dejarán planchuelas en espera para futura colocación de rejas.

En viviendas de un dormitorio se dejará platea para futura ampliación.

Las viviendas serán construídas en su totalidad en el padrón N°168.553. Todas deben cumplir con la Normativa Departamental (Volumen XV Digesto Departamental), esto incluye los artículos R.1894.8, R.1894.9 y 1894.1 que refieren a accesibilidad.

Intendencia de Montevideo Departamento de Desarrollo Urbano División: Tierras y Hábitat Servicio de Tierras y Vivienda	
PROGRAMA: Reubicación BARRIO: Chacarita de los Padres UBICACIÓN: calle Geminis y Rosario PROPIETARIO: Intendencia de Montevideo PLANO: BLOQUE A y C-PLANTA ALTA Y BAJA ESCALA: 1/50 PROPIETARIO: TÉCNICO:	PADRÓN N°: 168.553 CONCEPTO: Obra Nueva REGIMEN: P.Horizontel FECHA: 07/2023 LÁMINA: A13